

# Protection de transformateurs

Séries Amp-Trap® et 9F62 à montage boulonné

## FUSIBLES MOYENNE TENSION

## FUSIBLES À MONTAGE BOULONNÉ 5.0kV, 5.5kV, 7.2kV, 8.25kV ET 15.5kV



Les fusibles de Mersen pour la protection des transformateurs et lignes de distribution fournissent une protection contre les surcharges et les courts-circuits. Ces fusibles limiteurs de courant opèrent à des valeurs de courant équivalentes à 1.7 fois le courant nominal du fusible jusqu'à sa valeur d'interruption maximum. Ces fusibles furent conçus pour résister aux courants d'appel des transformateurs et sont disponibles en simple, double, triple ou quadruple cylindre de 3" de diamètre (diamètre D), avec embouts d'extrémité conçus pour être vissés directement sur le jeu de barres ou sur les terminaux.

### CARACTÉRISTIQUES / AVANTAGES :

- Ils sont listés UL pour une conformité aux équipements listés UL
- Montage boulonné pour une connexion direct aux barres ou aux terminaux
- Limiteur de courant pour une protection maximale des équipements
- Opération silencieuse
- Date de fabrication et numéro de catalogue gravés pour une identification durable
- Les fusibles 9F62 pour installation à l'extérieur
- L'indicateur de fusion identifie le fusible ouvert
  - Amp trap: Force de 2lb – 0,50 po
  - 9F62: Force de 0,125 lb – 0,20 po

### FAITS SAILLANTS :

- Type E 
- Listé UL
- Installation extérieure

### APPLICATIONS :

- Protection des transformateurs et des systèmes de distribution de 5.5kV à 15.5kV

### CALIBRES :

#### Série boulonné Amp-Trap

##### A050B:

- **Volts** : 5.0kVCA
- **Amps** : 1200E
- **CI** : 59kA Sym

##### A055B:

- **Volts** : 5.5kVCA
- **Amps** : 10 à 900E
- **CI** : 59kA Sym

##### A072B:

- **Volts** : 7.2kVCA
- **Amps** : 250 à 400E
- **CI** : 65kA Sym

##### A083B:

- **Volts** : 8.25kVCA
- **Amps** : 125 à 200E
- **CI** : 50kA Sym

##### A155B:

- **Volts** : 15.5kVCA
- **Amps** : 10 à 300E
- **CI** : 50kA Sym

#### Séries 9F62 Type EJO - 1

##### 9F62

- **Volts** : 5.5kVCA, 15.5VCA
- **Amps** : 300 à 900A
- **CI** : 50kA Sym

### HOMOLOGATIONS :

- Certains modèles sont listés UL selon les normes E143362



## DÉFINITIONS :

**Fusibles limiteurs de courant à usage général** (Selon IEEE Norme C37.40-2003) :

Un fusible de puissance limiteur de courant à usage général doit pouvoir interrompre tous les courants depuis son calibre nominal jusqu'au courant qui causera la fusion des éléments en une heure ou plus.

**Type - E :** Les fusibles de Type E sont des fusibles à usage général devant opérer selon les critères suivants (Conformément à ANSI C37.46-2000) :

- 100 E ou moins - doit opérer en 300 secondes (5 minutes) entre 200 et 240% de son calibre E (ampère).
- Plus de 100E - doit opérer en 600 secondes (10 minutes) entre 220 et 264% de son calibre E (ampère).
- Exemple : Un fusible de 100E doit ouvrir en 300 secondes sous un courant de 200 à 240 ampères.

## FUSIBLES BOULONNÉS À 5KV / 5.5KV :

**Fusibles Série Amp-Trap - 5.5kV - Type E boulonné - Listé UL**

Pour usage à l'intérieur ou dans une cellule seulement.

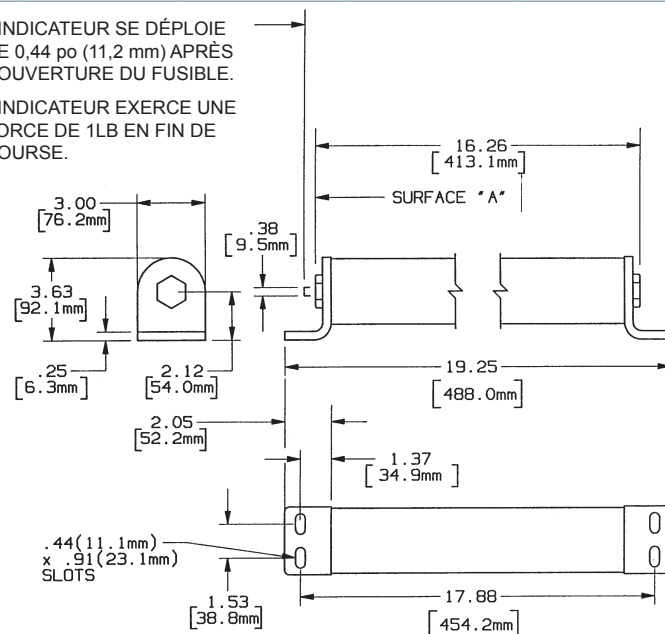


No. de catalogue	Ampérage	No. de cylindres	Indication	Tension maximum	CI max RMS sym	Figure
A055B1DARO-10E	10E	1	Oui	5.5kV	63kA	A
A055B1DARO-15E	15E					
A055B1DARO-20E	20E					
A055B1DARO-25E	25E					
A055B1DARO-30E	30E					
A055B1DARO-40E	40E					
A055B1DARO-50E	50E					
A055B1DARO-65E	65E					
A055B1DARO-80E	80E					
A055B1DARO-100E	100E					
A055B1DARO-125E	125E					
A055B1DARO-150E	150E					
A055B1DARO-175E	175E					
A055B1DARO-200E	200E					

Figure A

L'INDICATEUR SE DÉPLOIE DE 0,44 po (11,2 mm) APRÈS L'OUVERTURE DU FUSIBLE.

L'INDICATEUR EXERCE UNE FORCE DE 1LB EN FIN DE COURSE.





### FUSIBLES BOULONNÉS À 5KV / 5.5KV :

#### Fusibles pour usage général 5.5kV - Série 9F62 - EJO - 1 - Listé UL

Pour usage à l'intérieur ou à l'extérieur

No. de catalogue	Ampérage	No. de cylindres	Indication	Tension maximum	CI max RMS sym	Figure
A055B2DARO-250E	250E	2	Oui	5.5kV	63kA	B
A055B2DARO-300E	300E					
A055B2DARO-350E	350E					
A055B2DARO-400E	400E					
A055B2DARO-450E	450E					
A055B2DORO-450E	450E	2	Oui	5.5kV	63kA	C
A055B2DORO-500E	500E					
A055B2DORO-600E	600E					
A055B3DORO-750E	750E	3	Oui	5.5kV	63kA	D
A055B3DORO-900E	900E					

Figure B

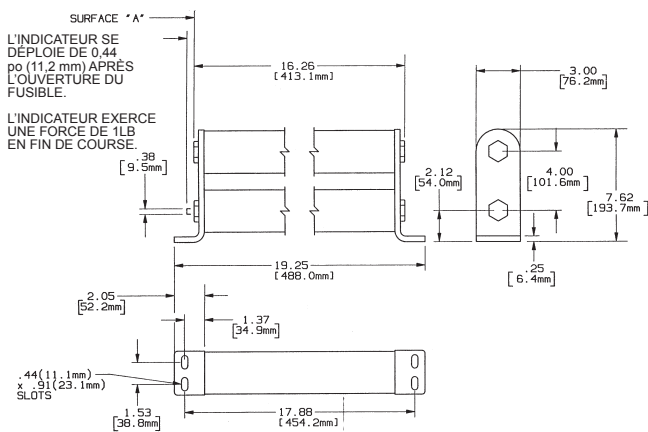


Figure C

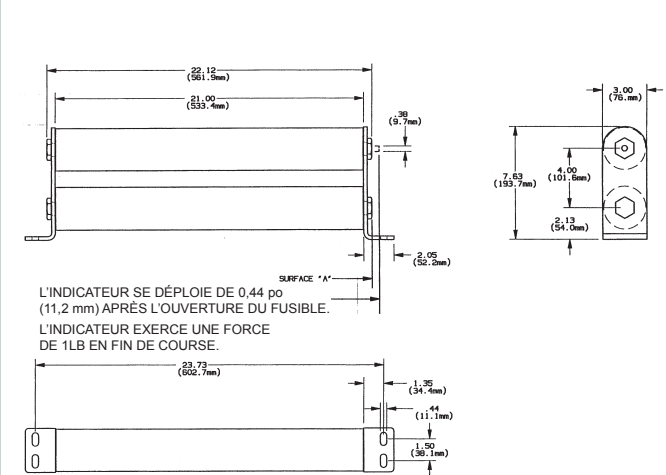
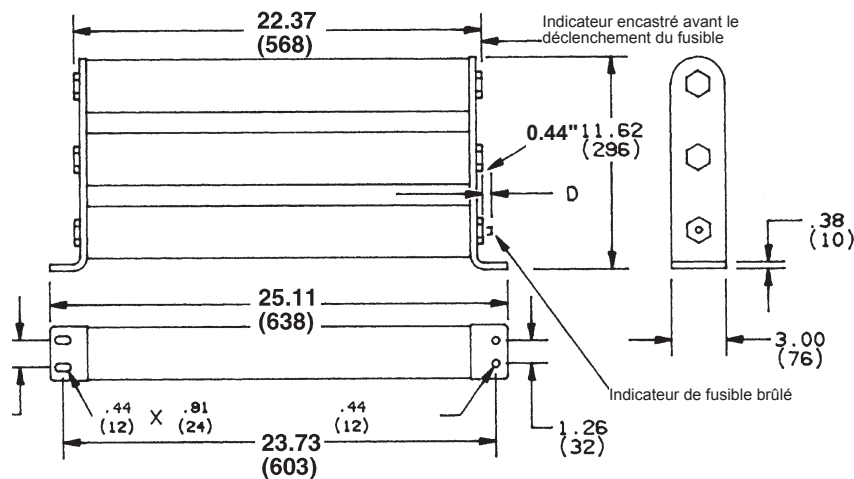


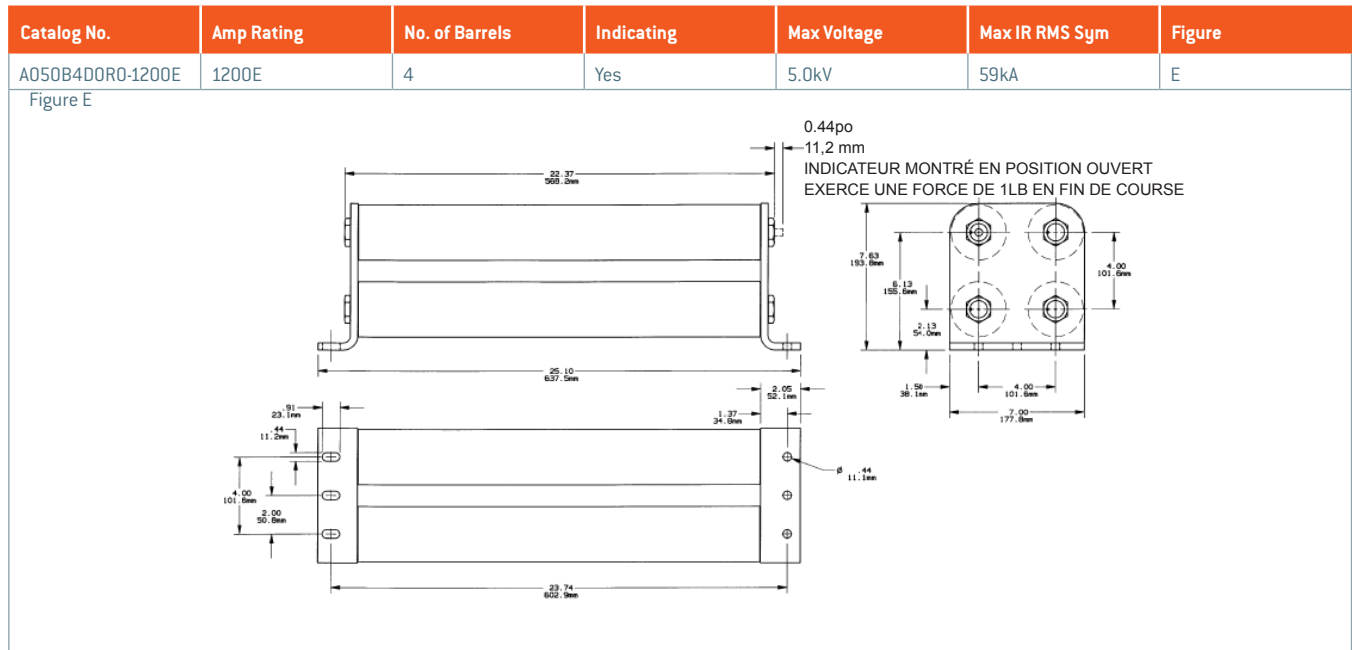
Figure D



FUSIBLES BOULONNÉS À 5KV / 5.5KV :

Fusibles Série Amp-Trap - 5.0kV - Type E boulonné

Pour usage à l'intérieur ou dans une cellule seulement.



Fusibles pour usage général 5.5kV - Série 9F62 - EJO - 1 - Listé UL

Pour usage à l'intérieur ou à l'extérieur



No. de catalogue	Ampérage	No. de cylindres	Indication	Tension maximum	CI max RMS sym	Figure	Porte-fusible intérieur (EK-1)	Porte-fusible extérieur (EK0-1)
9F62KCB500	500A	4	Yes	5.5 kV	50kA	F	9F61AKB001	9F61CKF009
9F62KCB600	600A							
9F62KCB700	700A							
9F62KCB800	800A							
9F62KCB900	900A							

