

Protection de condensateurs

Séries Amp-Trap® & 9F60

FUSIBLES MOYENNE TENSION

FUSIBLES MOYENNE TENSION POUR LA PROTECTION DES CONDENSATEURS



Les fusibles de Mersen pour la protection des condensateurs sont conçus selon les Normes ANSI C37-41. Ils sont limiteurs de courant, à opération silencieuse et peuvent être installés à l'intérieur ou à l'extérieur dans une cellule extérieure à l'épreuve des intempéries. Ces fusibles fournissent une protection contre les courts-circuits et les surcharges ainsi que contre les ruptures des boîtiers ou une faute diélectrique interne du condensateur.

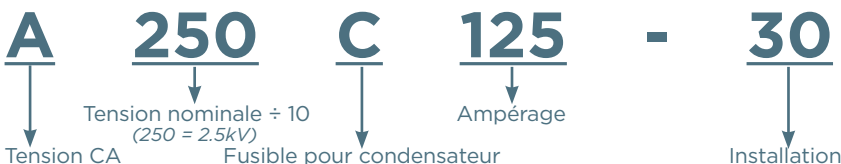
Les différentes configurations de montage offrent aux fabricants une large variété de solutions de réduction des coûts/espace et un large choix de produits équivalents.

CARACTÉRISTIQUES / APPLICATIONS :

AVANTAGES :

- Haute capacité de rupture
- Limiteur de courant
- Indication de fusion
- Montage direct
- Montage sur pinces
- Montage sur barres
- Opération silencieuse
- Protection des condensateurs
- Correction du facteur de puissance
- Filtrage des harmoniques
- Système de chauffage à induction
- Variateurs de vitesse de haute puissance
- Soudeuses

SYSTÈME POUR NUMÉROS DE CATALOGUE :



CALIBRES :

A100C

- **Volts** : 1000VCA Max.
- **Amps** : 25 à 125 A
- **CI** : 50 kA Sym

A150C

- **Volts** : 1500VCA Max.
- **Amps** : 25 à 200 A
- **CI** : 40 kA Sym

A250C

- **Volts** : 2500VCA Max.
- **Amps** : 25 à 200 A
- **CI** : 50 kA Sym

A300C

- **Volts** : 3000VCA Max.
- **Amps** : 50 à 175 A
- **CI** : 50 kA Sym

A430C

- **Volts** : 4300VCA Max.
- **Amps** : 6 à 100 A
- **CI** : 65 kA Sym

A550C

- **Volts** : 5500VCA Max.
- **Amps** : 6 à 75 A
- **CI** : 65 kA Sym

9F60RJ

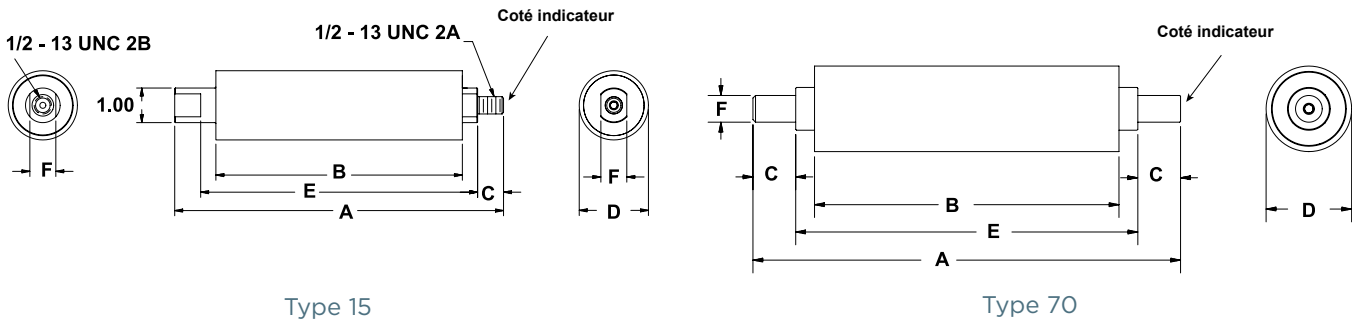
- **Volts** : 5500VCA Max.
- **Amps** : 25 à 80 A
- **CI** : 50 kA Sym

9F60RJF

- **Volts** : 9520VCA Max.
- **Amps** : 15 à 40 A
- **CI** : 50 kA Sym

FUSIBLES POUR CONDENSATEURS - 5.5 KV SÉRIE AMP-TRAP

No. de catalogue	Ampérage	I ² t de Fusion totale [kA ² s]	I ² t de Fusion totale [kA ² s]	Pouvoir de coupure maximum 1 phase	Longueur totale pouces (mm)	Longueur du corps po (mm)	Logement de l'indicateur po (mm)	Diamètre du corps pouces (mm)	Dimensions du support pouces (mm)	
5.5 kV Max Type 15 Filetage externe à vis					A	B	C	D	E	F
A550C6-15	6	0.4	2.49	65 kA @ 5500V RMS Sym	9.50 (241.3)	7.12 (180.8)	.75 (19.1)	2.00 (50.8)	8.00 (203.2)	.75 (19.1)
A550C8-15	8	0.73	4.31							
A550C10-15	10	1.14	6.38							
A550C12-15	12	1.6	8.64							
A550C18-15	18	3	15							
A550C20-15	20	4.5	22.1							
A550C25-15	25	6.5	31.2							
A550C30-15	30	7.7	36.2							
A550C35-15	35	9	41.4							
A550C40-15	40	12	54.6	50 kA @ 5500V RMS Sym						
A550C50-15	50	15	68							
A550C65-15	65	35	156							
A550C75-15	75	43	186							
5.5 kV Max Type 70 Tube à tube					A	B	C	D	E	F
A550C6-70	6	0.4	2.49	65 kA @ 5500V RMS Sym	10.00 (254.0)	7.12 (180.8)	1.00 (25.4)	2.00 (50.8)	8.00 (203.2)	.63 (15.9)
A550C8-70	8	0.73	4.31							
A550C10-70	10	1.14	6.38							
A550C12-70	12	1.6	8.64							
A550C18-70	18	3	15							
A550C20-70	20	4.5	22.1							
A550C25-70	25	6.5	31.2							
A550C30-70	30	7.7	36.2							
A550C35-70	35	9	41.4							
A550C40-70	40	12	54.6	50 kA @ 5500V RMS Sym						
A550C50-70	50	15	68							
A550C65-70	65	35	156							
A550C75-70	75	43	186							



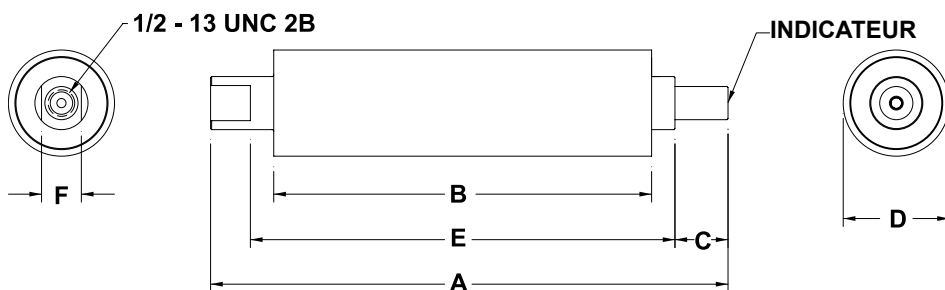
MT

FUSIBLES POUR CONDENSATEURS - 5.5 KV / 9.52KV SÉRIE AMP-TRAP

Fusibles pour condensateurs - 5.5 kV Série Amp-Trap

No. de catalogue	Ampérage	I ² t de Fusion totale (kA ² s)	I ² t de Fusion totale (kA ² s)	Pouvoir de coupure maximum 1 phase	Longueur totale pouces (mm)	Longueur du corps po (mm)	Logement de l'indicateur po (mm)	Diamètre du corps pouces (mm)	Dimensions du support pouces (mm)	
5.5 kV Max Type 75 Filetage externe à tube					A	B	C	D	E	F
A550C6-75	6	0.4	2.49	65 kA @ 5500V RMS Sym	9.75 (247.7)	7.12 (180.8)	1.00 (2.54)	2.00 (50.8)	8.00 (203.2)	0.63 (15.9)
A550C8-75	8	0.73	4.31							
A550C10-75	10	1.14	6.38							
A550C12-75	12	1.6	8.64							
A550C18-75	18	3	15							
A550C20-75	20	4.5	22.1							
A550C25-75	25	6.5	31.2							
A550C30-75	30	7.7	36.2							
A550C35-75	35	9	41.4							
A550C40-75	40	12	54.6							
A550C50-75	50	15	68	50 kA @ 5500V RMS Sym						
A550C65-75	65	35	156							
A550C75-75	75	43	186							

Type 75



Fusibles pour condensateurs - 5.5 kV Série 9F60 Type EJO-5

Centre des pinces de 12" (305mm) * - Pour usage à l'intérieur ou à l'extérieur



No. de catalogue	Ampérage	No. de cylindres	Indication	Diamètre pouces (mm)	Longueur pouces (mm)	Tension maximum	C.I. RMS sym max
9F60RJD025	25A	1	Oui	2.08 (20.8)	14.0 (356)	5.5 kV	50kA
9F60RJD040	40A						
9F60RJD080	80A						

Fusibles pour condensateurs - 9.52 kV Série 9F60 Type EJO-5

Centre des pinces de 12" (305mm) * - Pour usage à l'intérieur ou à l'extérieur



No. de catalogue	Ampérage	No. de cylindres	Indication	Diamètre pouces (mm)	Longueur pouces (mm)	Tension maximum	C.I. RMS sym max
9F60RJF015	15A	1	Oui	2.08 (20.8)	14.0 (356)	9.25 kV	50kA
9F60RJF025	25A						
9F60RJF040	40A						

*Les fusibles pour condensateurs EJO-5 sont généralement installés sur le condensateur