

Base Fusible pour fusibles moteur Haute Tension

PORTE-FUSIBLES, BASES FUSIBLES ET SUPPORTS

IEC HV FUSE SUPPORTS



Bases fusibles pour fusibles haute tension protection de moteurs de diamètre 45 mm et de longueurs 192, 292 et 442mm.

Le dispositif indicateur permet l'actionnement électrique du mécanisme d'ouverture d'un circuit ou le déclenchement d'un indicateur lors de la fusion d'un fusible équipé d'un percuteur.

Ce dispositif très robuste et original est synonyme de liberté pour tout système mécanique et offre l'avantage de pouvoir intégrer un ou plusieurs boîtiers microrupteurs selon la configuration de l'équipement.

PRINCIPALES DONNÉES TECHNIQUES

Matière du corps	Socle : Acier Mâchoire : Cuivre nickelé Ressort : Inox Plage de connexion : Laiton
------------------	---

CARACTÉRISTIQUES ET AVANTAGES

- Pour une utilisation intérieure

APPLICATIONS

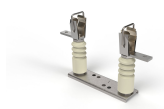
- Porte Fusibles pour Fusibles Moteur Haute Tension - ASB Séries

NORMES

- Conforme DIN 43624

Base Fusible pour fusibles moteur Haute Tension

GAMME DE PRODUIT



SI130-45-192

MV Motor Fuse Holder 3.6KV/7.2KV 192mm

Numéro catalogue	Numéro d'article	Tension assignée AC (IEC)	Tenue diélectrique entre parties sous tension et terre (50 Hz - 1 min)	Tenue diélectrique entre parties sous tension et terre (1,2/50µs)	Conditionnement	Poids
SI130-45-192	R091187	3,6 kV	27 kV	60 kV	1	4,9 kg



SI130-45-292

MV Motor Fuse Holder 3.6KV/7.2KV 292mm

Numéro catalogue	Numéro d'article	Tension assignée AC (IEC)	Tenue diélectrique entre parties sous tension et terre (50 Hz - 1 min)	Tenue diélectrique entre parties sous tension et terre (1,2/50µs)	Conditionnement	Poids
SI130-45-292	P092818	7,2 kV	27 kV	60 kV	1	4,8 kg



SI130-45-442

MV Motor Fuse Holder 3.6KV/7.2KV 442mm

Numéro catalogue	Numéro d'article	Tension assignée AC (IEC)	Tenue diélectrique entre parties sous tension et terre (50 Hz - 1 min)	Tenue diélectrique entre parties sous tension et terre (1,2/50µs)	Conditionnement	Poids
SI130-45-442	Q092819	7,2 kV	27 kV	60 kV	1	5,2 kg



SI175-45-442

MV Motor Fuse Holder 12KV 442mm

Numéro catalogue	Numéro d'article	Tension assignée AC (IEC)	Tenue diélectrique entre parties sous tension et terre (50 Hz - 1 min)	Tenue diélectrique entre parties sous tension et terre (1,2/50µs)	Conditionnement	Poids
SI175-45-442	Q075569	12 kV	45 kV	95 kV	1	5,2 kg

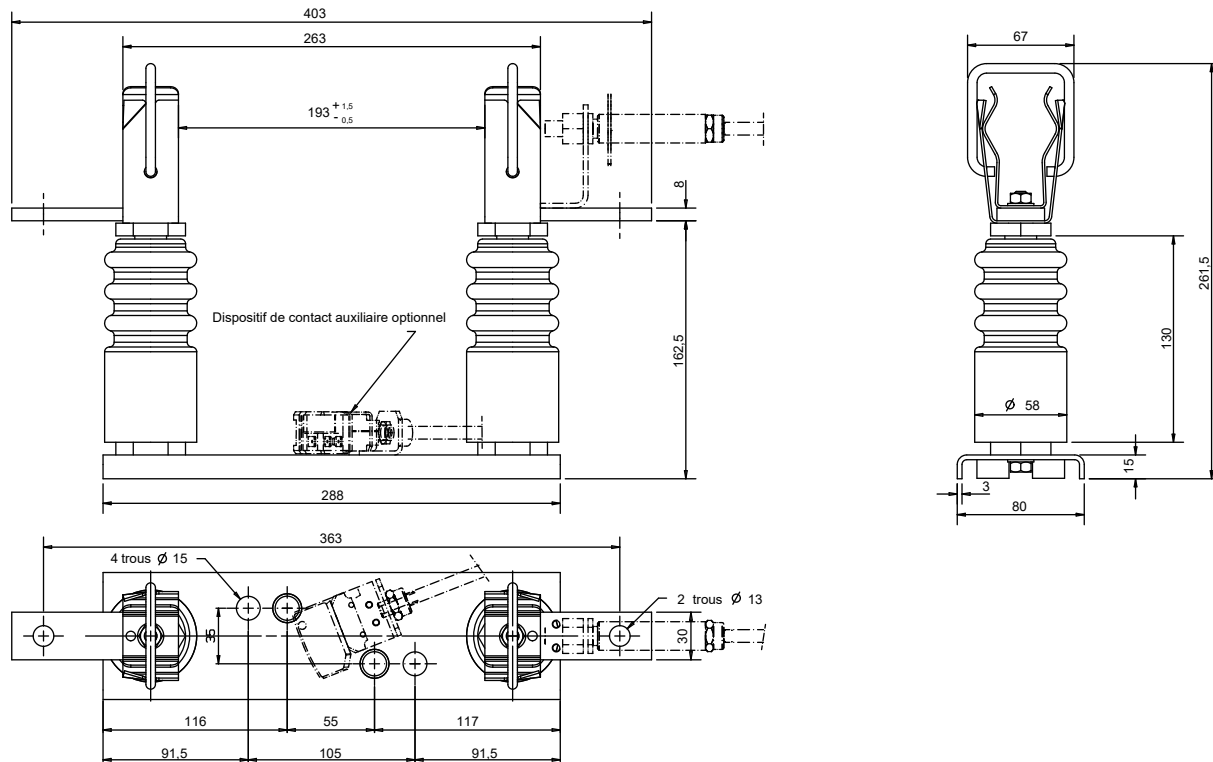
Indicateur

Numéro catalogue	Numéro d'article	Tension assignée du porte-fusible correspondant	Système d'Indication	Conception	Longueur	Conditionnement	Poids
MC1-5NFLEXQS500	E092855	12-36kV	1 micro contact	Longueur partie flexible: 550mm	710 mm	1	0,2 kg
MC1-9NFLEXQS500	F092856	12-36kV	2 micro contacts	Longueur partie flexible: 550mm	710 mm	1	0,2 kg

Base Fusible pour fusibles moteur Haute Tension

DIMENSIONS

MV Motor Fuse Holder 3.6KV/7.2KV 192mm

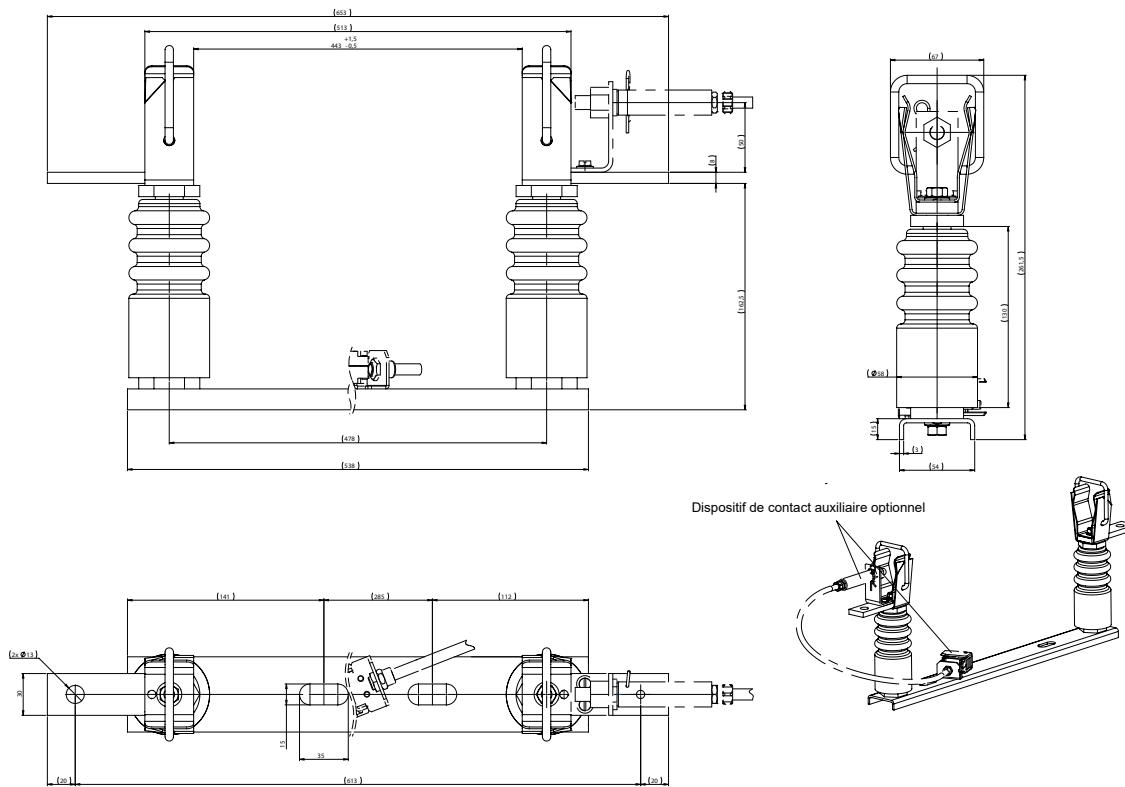


Dimensions en mm

Base Fusible pour fusibles moteur Haute Tension

DIMENSIONS

MV Motor Fuse Holder 3.6KV/7.2KV 442mm



Dimensions en mm

