

# Série Surge-Trap® STXH

Surge-Trap®

DISPOSITIF DE PROTECTION CONTRE LES SURTENSIONS

DISPOSITIFS NEMA POUR ANSI/UL 1449  
APPLICATIONS DE TYPE 1 ET 2



Le modèle le plus compact de la série STX, le Surge-Trap® STXH Type 1 se conforme aux exigences d'UL 1449 5th Edition et convient à toutes les applications 120/240VCA, 1-Phase.3-fils. Le STXH met en valeur la technologie de pointe TMOV® en faisant ainsi un des produits le plus sécuritaires disponibles de sa catégorie. De format compact, avec ses performances, sa fiabilité, il est la solution idéale pour les applications HVCA et pour un montage directement sur les sectionneurs des systèmes de climatisation.

## CARACTÉRISTIQUES ET AVANTAGES :

- Conçu avec la technologie de pointe TMOV® de Mersen
- Encombrement restreint conçu pour montage sur sectionneurs CA
- Indicateurs DEL (ON = Bon, OFF = remplacer)
- Boîtier NEMA 4X pour usage à l'intérieur ou à l'extérieur
- Se monte sur une entrée défonçable (knockout) de 1/2" avec des fils de 18" pour faciliter l'installation.
- Pour usage sur les installations ANSI/UL de Type 1 et 2
- 3 Modes de protection (L-N, L-L)
- 3-ans de garantie

## CALIBRES :

- **Tension ( $U_n$ )** : 120V Simple phase, 120/240VCA 1-Ph, 3-fils
- **Courant nominal de décharge ( $I_n$ )** : 20kA
- **Capacité de courants de court-circuit (par phase et par mode)** : 50kA
- **Courant de court-circuit nominal (SCCR)** : 200kA

## HOMOLOGATIONS :

- ANSI/UL 1449 5th Edition, Type 1 SPD, File E210793
- CSA C22.2, Type 1 SPD
- ANSI/IEEE C62.41.1, C62.41.2, C62.45
- UL96A Lightning Protection
- Conforme au RoHS

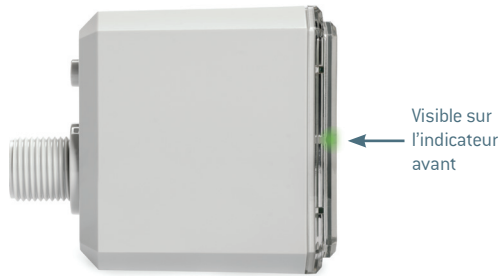


**SPÉCIFICATIONS GÉNÉRALES**

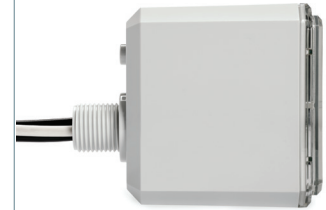
Montage :	Entrée fileté de 1/2" - 14 Inclus rondelle de blocage	Température d'opération et d'entreposage :	-40 °C à +85 °C
Filage :	Pré- filé, fils de 18" #10AWG	Humidité relative :	0 à 95% sans condensation
Boîtier :	NEMA 4X non - métallique	Indication DEL de fin de vie :	Vert = OK Hors = REMPLACER
Inflammabilité :	UL94-5VA	Fréquence :	50-60Hz

NO DE CATALOGUE (SUFFIXES INCLUS*)	TENSIONS NOMINALES ET CONFIGURATIONS	I <sub>n</sub>	TENSIONS D'OPÉRATION PERMANENTE MAXIMUM (MCOV, U <sub>c</sub> )				TENSIONS PROTÉGÉES (VPR) (UL 1449, 6kV, 3kA)			
			L-N	L-T	L-L	N-T	L-N	L-T	L-L	N-T
STXH120P05	120V Simple phase (2W)	20kA	150	-	-	-	600	-	-	-
STXH120P05N	120V Simple phase (2W+G)	20kA	150	300	-	150	600	1000	-	600
STXH240S05	240/120V 1-Ph, 3-Fils (3W)	20kA	150	-	300	-	600	-	1000	-

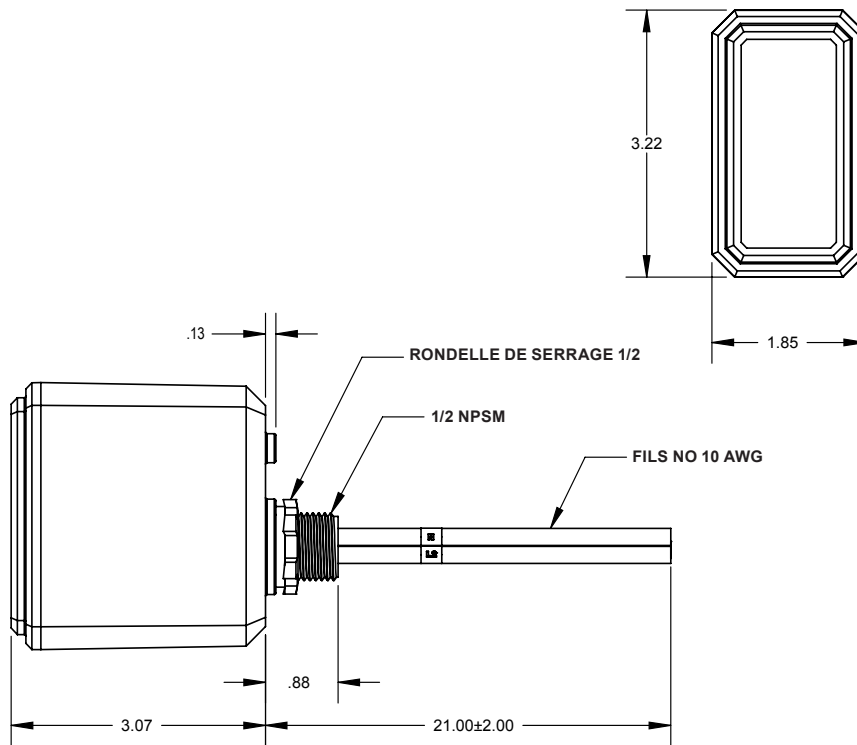
Indicateurs de position DEL



Entrée de montage 1/2"-14



Dimensions et montages



Idéal pour les applications de sectionneurs de climatisation



**PS**